

LECTEURS DE CODES-BARRES DE LA GAMME DATAMAN 8600

DOUCHETTES | IDENTIFICATION INDUSTRIELLE | LECTURE DE CODES 1D/2D | DPM

➤ La plus puissante des douchettes pour la lecture de codes DPM

Les douchettes DataMan® 8600 allient les algorithmes les plus puissants de Cognex, 2DMax® avec la technologie PowerGrid™ et 1DMax+™ avec la technologie Hotbars®. Cette combinaison unique permet à la gamme DataMan 8600 de lire les codes DPM les plus difficiles dans les environnements industriels les plus exigeants.

➤ Système d'imagerie portable le plus évolué

La gamme DataMan 8600 utilise la technologie UltraLight® pour offrir une qualité d'image supérieure, quels que soient le type de marquage et la surface avec un éclairage rasant, direct ou diffus. La technologie de lentilles liquides et le capteur d'images permettent aux douchettes DataMan 8600 de lire les codes-barres plus rapidement et facilement, aussi bien de près que de loin.

➤ Communications industrielles modulaires exclusives

Avec les modules de communication interchangeables sur le terrain, un lecteur peut être configuré pour répondre à des besoins spécifiques en matière de communication, qu'il s'agisse de connexions filaires RS-232, USB et Ethernet ou sans fil Bluetooth et Wi-Fi.

Les applications de lecture les plus difficiles de l'industrie

Les douchettes DataMan 8600 sont parfaites pour les applications dans n'importe quel environnement industriel qui nécessitent une technologie de pointe pour la lecture de codes DPM ou imprimés sur étiquettes, ainsi qu'une capacité de lecture inégalée.

- Construction et assemblage automobiles
- Fabrication d'appareils électroniques
- Contrôle de réception
- Expédition
- Mise en kit automobile
- Aérospatial
- Emballage
- Logistique



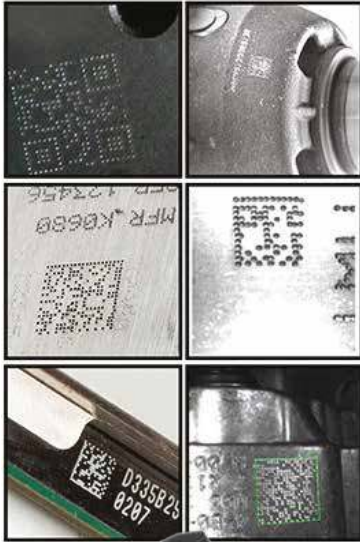
Polyvalence à grande vitesse et performances de lecture inégalées

- 2DMax avec la technologie PowerGrid offre une lecture fiable des codes 2D difficiles, y compris des codes 2D sans aucun périmètre visible qui étaient auparavant illisibles, même lorsque le motif de localisation, le motif de base ou la zone de silence est très endommagé ou absent.
- L'algorithme 1DMax+ avec la technologie Hotbars lit rapidement et facilement les codes-barres 1D les plus difficiles, sur davantage d'angles de et dans n'importe quel sens.
- Le bouton Tuning Optimization (Optimisation du réglage) sélectionne automatiquement le paramétrage de lecture optimal selon l'application. Il verrouille la symbologie et les paramètres et, associé aux algorithmes brevetés de Cognex, assure une lecture rapide et fiable des codes DPM.

Les lecteurs DataMan 8600 de Cognex® sont la référence en matière de performances de lecture de codes-barres industriels. Ces douchettes de pointe répondent au meilleurs critères de performances attendus pour des douchettes industrielles. Pour en savoir plus sur les douchettes DataMan 8600 et 8050, consultez la page www.cognex.com/dataman.

Intégration facile et flexible

La communication Ethernet industrielle permet aux douchettes DataMan 8600 d'être facilement intégrées dans les API industriels et les réseaux d'usine. Ces douchettes prennent en charge la suite CognexConnect™ de protocoles industriels, tels que EtherNet/IP, PROFINET, Modbus TCP et MC Protocol. Les lecteurs filaires DataMan 8600 disposent d'une connexion Ethernet directe, tandis que les modèles sans fil ont une connectivité Ethernet entre le socle intelligent et le réseau.



CARACTÉRISTIQUES TECHNIQUES DE LA GAMME DATAMAN 8600

Dimensions	210 mm x 115 mm x 85 mm
Poids	326 g
Température de fonctionnement	0 à 40 °C (32 à 104 °F)
Température de stockage	-40 à 60 °C (-40 à 140 °F)
Humidité maximale	95 % (sans condensation)
Matériau	Boîtier en polycarbonate avec enveloppe surmoulée
Imageur	Capteur haute résolution 1280 x 1024
Viseur	Viseur laser, Classe 1 et Classe 2
Sorties d'état	LED, avertisseur sonore et vibration
Communications	Module série : RS-232, USB Module Ethernet : TCP/IP, FTP, protocoles industriels : EtherNet/IP, PROFINET, MC Protocol, ModBus TCP Socle intelligent : RS-232, USB, Ethernet, protocoles industriels Le module Bluetooth communique avec le socle intelligent Bluetooth Le module Wi-Fi communique avec le socle Wi-Fi intelligent
Symbologies	1D : UPC/EAN/JAN, Codabar, Code 2 sur 5, Code 39, Code 128, Code 93, Pharmacode, POSTNET, PLANET Code, GS1 DataBar, IMB, Postal 2D : Data Matrix, QR, MicroQR, PDF417, MaxiCode, Aztec, Micro PDF417
Éclairage	Éclairage UltraLight intégré (axial, rasant et diffus)
Optiques	Objectif liquide à focale variable (de 0 à plus 500 mm selon la taille du code)
Conditions d'alimentation	DataMan 8600 avec port série/USB : Alimentation LPS ou NEC Classe 2, 5,0 W maximum, 5 à 6 Vcc DataMan 8600 avec port Ethernet : Alimentation PoE Classe 2 DataMan 8600 avec Bluetooth : Batterie Li-ion 3,7 V, 3100 mAh Socle intelligent DataMan : Alimentation LPS ou NEC Classe 2, 13 W maximum, 24 V
Protection	IP-65
Caractéristiques environnementales	Conformité à la directive 2002/98/CEE RoHS
Réglementation	CE, CSA, UL, 60950 FCC Part 15, CE (directives EMC et R&TTE), ICES-003, RSS-210 Issue 8, KCC
Validation des données	Directives UID du département américain de la Défense, GS-1, ISO15434 et ISO15418
Système d'exploitation	Microsoft® Windows® XP, Windows 7 et Windows 8

COGNEX

Companies around the world rely on Cognex vision and ID to optimize quality, drive down costs and control traceability.

Corporate Headquarters One Vision Drive Natick, MA 01760 USA

Americas +1 844 999-2469

Europe

Austria +49 721 958 8052
Belgium +32 289 370 75
France +33 1 7654 9318
Germany +49 721 958 8052
Hungary +36 30 605 5480
Ireland +44 121 29 65 163
Italy +39 02 3057 8196

Netherlands +31 207 941 398
Poland +48 717 121 086
Spain +34 93 299 28 14
Sweden +46 21 14 55 88
Switzerland +41 445 788 877
Turkey +90 216 900 1696
United Kingdom +44 121 29 65 163

Asia

China +86 21 5050 1133
India +9120 4014 7840
Japan +81 3 5977 5400
Korea +82 2 539 9980
Singapore +65 632 55 700
Taiwan +886 3 578 0060

© Copyright 2016, Cognex Corporation. All information in this document is subject to change without notice. All Rights Reserved. Cognex, DataMan, 2DMax, Hotbars, and UltraLight are registered trademarks of Cognex Corporation. CognexConnect, PowerGrid, and 1DMax+ are trademarks of Cognex Corporation. All other trademarks are the property of their respective owners. Lit. No. DM8600-DS-2016-08-FR

www.cognex.com