

## SYSTÈME DE VISION IN-SIGHT 7000

Le système de vision In-Sight® 7000 est révolutionnaire en matière de flexibilité, performances et facilité d'intégration. Ce système de vision effectue des inspections rapides et précises, tandis que sa taille compacte s'adapte facilement aux lignes de production à espace restreint. Cette conception modulaire unique est entièrement personnalisable sur le terrain en fonction des besoins de votre application.

### Les performances améliorées permettent de suivre la cadence croissante des lignes de production

Avec la cadence toujours croissante des lignes de production, les clients ne doivent plus choisir entre une vitesse élevée et des performances industrielles. L'In-Sight 7000 combine les deux ! Grâce à une acquisition ultra-rapide et des outils de vision de pointe, tels que PatMax RedLine®, SurfaceFX™ et OCRMax®, le système de vision In-Sight 7000 localise rapidement les pièces et effectue une inspection précise.

### La conception flexible est personnalisable sur le terrain en fonction de votre application

Lorsqu'il s'agit d'automatisation industrielle, il est rare qu'une solution soit universelle. C'est pourquoi l'In-Sight 7000 est équipé de la technologie Flexible Image Technology™ (FIT™) qui optimise la formation d'images et réduit le besoin d'un éclairage externe coûteux. Les modules d'éclairage et d'optique configurables et interchangeables sur le terrain permettent aux utilisateurs de personnaliser le système pour leur application.



## Un système complet pour relever les défis d'un large éventail d'applications de vision

Le système de vision In-Sight 7000 est doté de la suite complète de puissants algorithmes de vision Cognex et de fonctions pratiques vous permettant d'apporter une solution à vos applications avec facilité et fiabilité.

Ensemble d'outils de vision améliorés, y compris PatMax RedLine, SurfaceFX et OCRMax pour une localisation et une inspection rapide des pièces.

Carte SD intégrée pour un stockage de données supplémentaire et un transfert facile de fichiers de tâches entre les systèmes.



La technologie Flexible Image Technology (FIT) optimise la formation d'images et réduit le besoin d'un éclairage externe coûteux.

Dissipateur de chaleur étendu sur In-Sight 7905 5MP haute résolution modèle.

Optiques à monture C et S interchangeables sur le terrain et option de mise au point automatique pour une résolution d'image optimale en fonction de la distance de travail.

Le voyant LED annulaire fournit des résultats d'inspection clairs de type réussite/échec, visibles à distance, quelle que soit l'orientation du produit.

Boîtier de protection IP67 résistant aux environnements industriels difficiles.



### Options d'éclairage interne supplémentaires

Outre les autres éclairages compacts, l'In-Sight 7000 est compatible avec le puissant module d'éclairage intégré (HPIL) utilisé avec les lecteurs de codes-barres DataMan® 360. Le puissant module d'éclairage intégré permet un éclairage diffus, idéal pour l'inspection des pièces à des distances de travail variables. (Non pris en charge sur le modèle 5MP.)

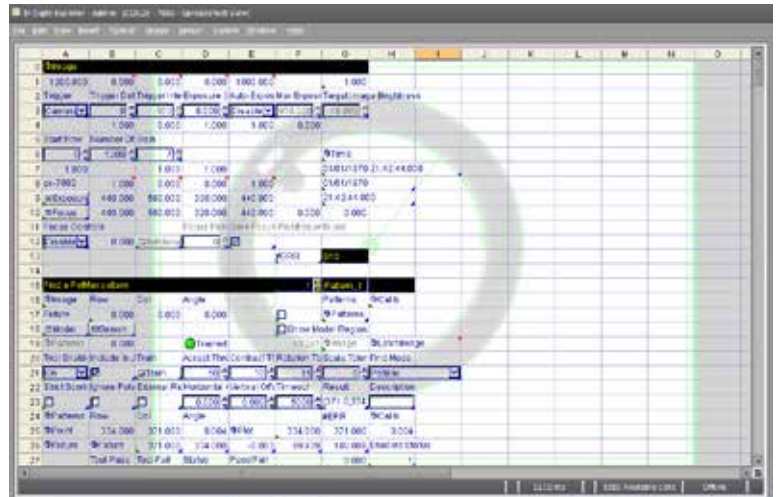


## Intégration facile dans l'infrastructure de votre système

Comme tous les systèmes de vision In-Sight, l'In-Sight 7000 utilise In-Sight Explorer EasyBuilder® pour configurer et surveiller les inspections par vision industrielle. L'interface intuitive guide les opérateurs à travers un processus de configuration étape par étape, permettant aux utilisateurs novices et expérimentés de configurer des applications de vision avec facilité et rapidité.

L'interface EasyBuilder de type pointer-cliquer peut apporter une solution à la majorité des applications. Cependant, si les besoins de votre application venaient à changer, la feuille de calcul In-Sight vous offre un contrôle ultime en accédant directement aux outils de vision et aux options de communication. L'accès à la feuille de calcul offre non seulement une flexibilité de programmation pour effectuer des ajustements essentiels, mais aussi la garantie d'apporter une solution à toutes vos applications de vision.

[cognex.com/easybuilder](http://cognex.com/easybuilder)



La feuille de calcul In-Sight offre un contrôle ultime et un accès direct aux outils de vision.

L'interface utilisateur EasyBuilder fournit des étapes intuitives même pour les applications les plus difficiles. Les applications sont déployées à une vitesse exceptionnelle, car aucune programmation ou feuille de calcul n'est nécessaire.

Quatre étapes simples vous guident tout au long du processus de configuration.

- 1
- 2
- 3
- 4

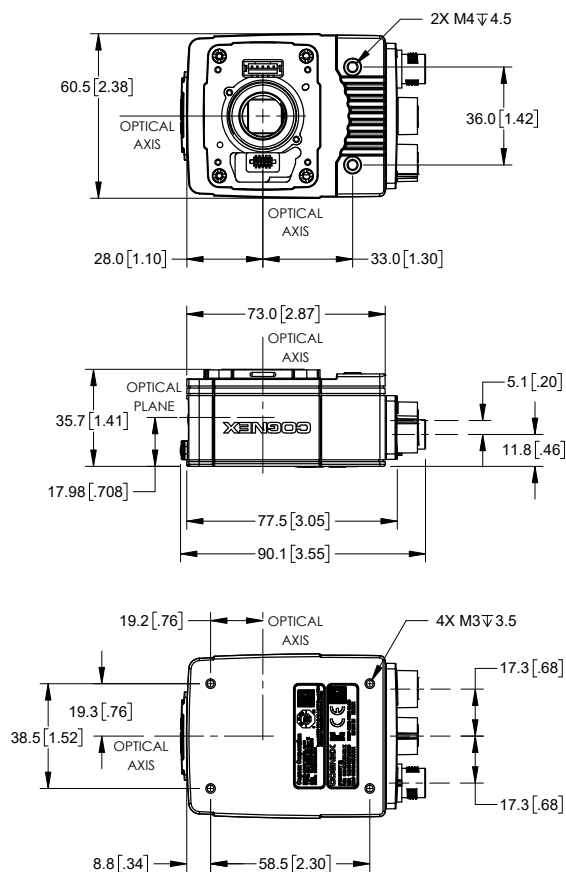
**Tableau des résultats :** regroupe les résultats des outils pour une visualisation claire en plus d'aider les utilisateurs à comprendre l'interdépendance des outils et le chronométrage des performances.

**Approche basée sur l'image :** l'interface de type pointer-cliquer permet aux utilisateurs de déposer des outils rapidement d'un simple clic sur les caractéristiques d'intérêt.

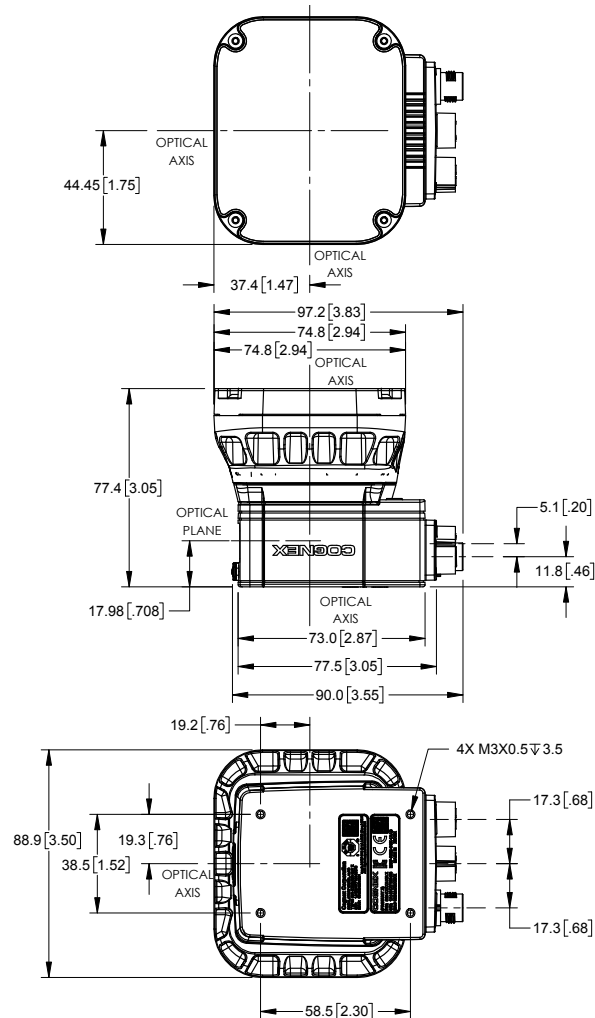
**Palette d'outils :** ensemble complet d'outils de vision pour la localisation, la mesure, le comptage et l'identification de caractéristiques, plus des outils mathématiques, logiques, géométriques et d'affichage graphique.

**Volet de réglages :** configure tous les paramètres des outils de vision.

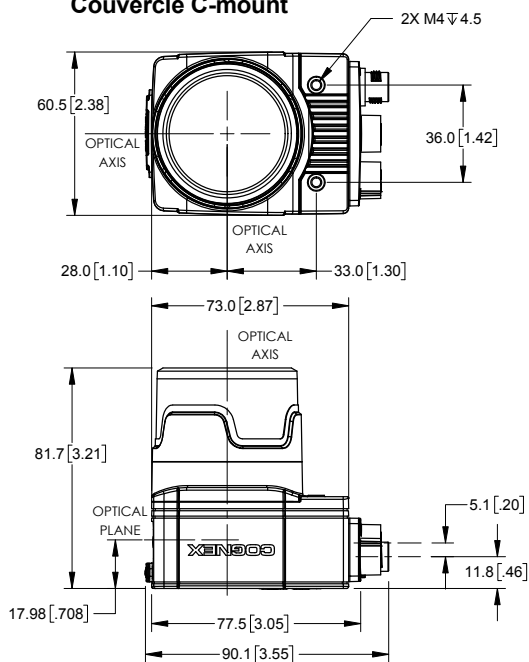
### Unité de base In-Sight 7000



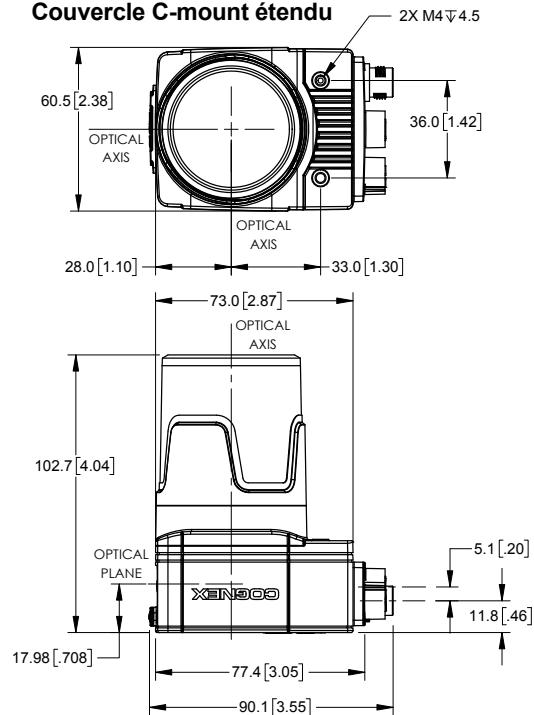
### In-Sight 7000 avec éclairage interne



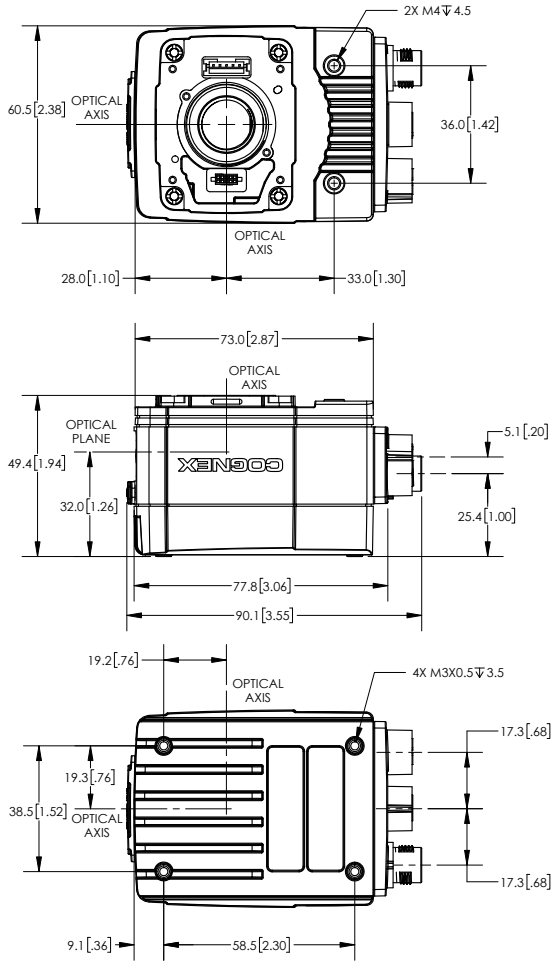
### In-Sight 7000 avec Couvercle C-mount



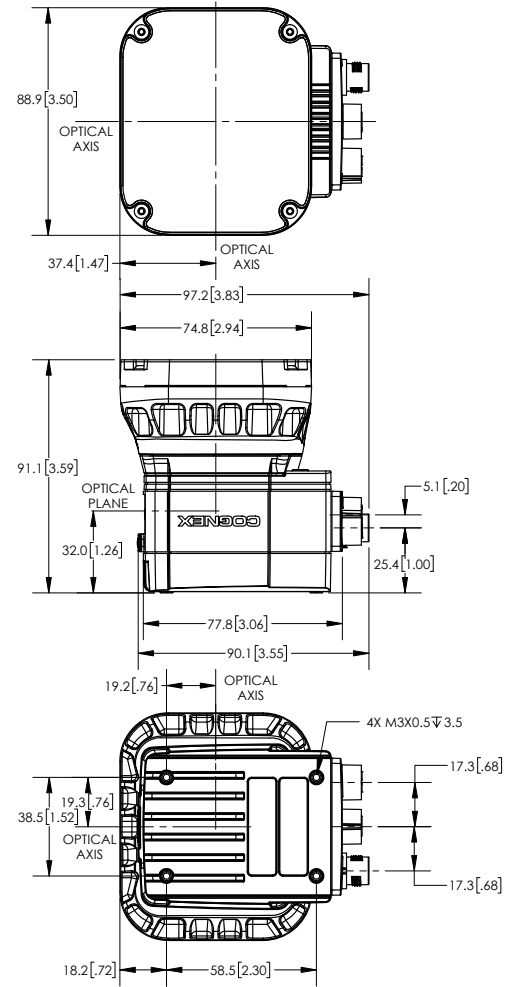
### In-Sight 7000 avec Couvercle C-mount étendu



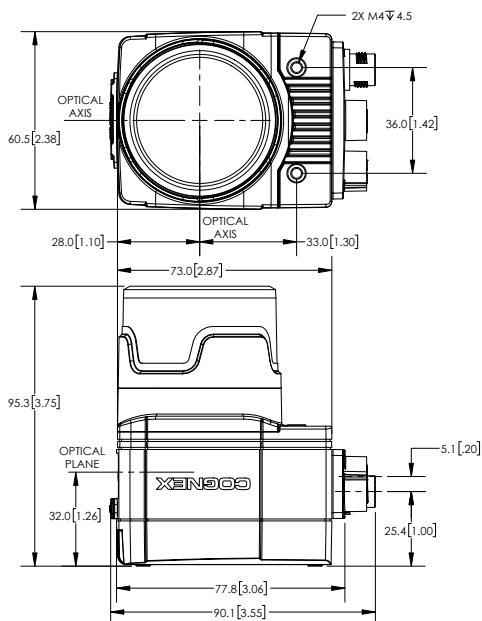
### Unité de base In-Sight 7905



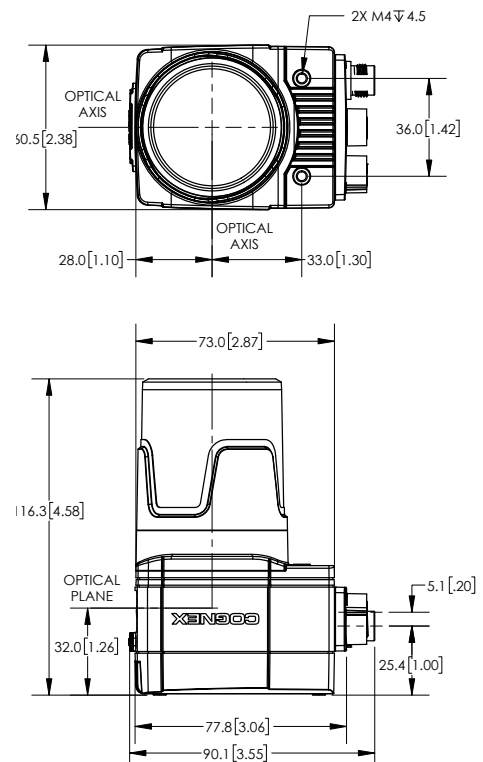
### In-Sight 7905 avec éclairage interne



### In-Sight 7905 avec éclairage interne



### In-Sight 7905 avec couvercle C-mount étendu



## SOUTIEN HDR

	7500	7501	7600	7800	7801	7802	7900	7901	7902	7905
Type d'image	Monochrome		Monochrome et couleur							
Facteur de performance	1x		1.4x	1.7x			1.8x			
Mémoire de programmation de tâches	7.2 Go de mémoire flash non volatile									
Mémoire de traitement de l'image	512 MB SDRAM									
Type de capteur	CMOS, obturateur global									
Résolution (pixels)	640 x 480/ 800 x 600 <sup>1</sup>	1280 x 1024	640 x 480/ 800 x 600 <sup>1</sup>	1280 x 1024	1600 x 1200	640 x 480/ 800 x 600 <sup>1</sup>	1280 x 1024	1600 x 1200	2448 x 2048	
Taux d'acquisition monochrome (fps)	217/165	76	217/165	76	53	217/165	76	53	32	
Taux d'acquisition des couleurs (fps)	n/a	n/a	135/100	45	33	135/100	45	33	17	
Soutien HDR	Non	Non	Non	Non	Non	Non	Non	Non	Non	Oui <sup>2</sup>
Type d'optique	Monture C, Monture S/M12, Autofocus (lentille liquide)									C-mount
Options d'éclairage	Éclairage interne, éclairage DataMan 360 ; éclairage externe alimenté par l'In-Sight 7000 ; alimentation indépendante de l'éclairage externe									Éclairage interne, éclairage externe alimenté par l'In-Sight 7000 ; alimentation indépendante de l'éclairage externe
Couleur d'éclairage interne	Rouge, blanc, infrarouge, bleu									
Voyants LED	État de la carte SD, LED de réussite/échec, voyant annulaire pour une vue à 360°, LED réseau et LED d'erreur									
E/S intégrées	1 entrée de déclenchement dédiée, 2 entrées, 2 sorties, 2 lignes bidirectionnelles/configurables. E/S supplémentaires disponibles via les modules d'E/S externes : CIO-MICRO ou CIO-1400									
Alimentation	24 V c.c									
Connecteurs M12 industriels	3 : Alimentation et E/S ; Ethernet ; alimentation/contrôle de l'éclairage externe									
Protection	IP67 avec option d'éclairage interne ou cache d'optique à monture C									
Communications réseau	1 G (1000)/100/10 Mbits/s									
Protocoles industriels	OPC UA, EtherNet/IP avec AOP, PROFINET Class B, iQSS, CC-Link IE Field Basic, Scanner SLMP/SLMP, Modbus TCP, IEEE 1588 (CIP Sync)									
Protocoles généraux	TCP/IP, UDP, FTP, SFTP, Telnet, SMTP, RS-232									

<sup>1</sup> Logiciel configurable

<sup>2</sup> HDR pris en charge sur les modèles monochromes uniquement

Remarque: Tous les modèles (à l'exception des modèles 7500/7501) disposent d'une suite d'outils de vision complète avec PatMax, l'outil PatMax Redline étant facultatif

# COGNEX

Companies around the world rely on Cognex vision and barcode reading solutions to optimize quality, drive down costs and control traceability.

Corporate Headquarter – One Vision Drive – Natick – MA 01760 – USA

### Regional Sales Offices

#### Americas +1 508 650 3000

#### Europe

Austria +49 721 958 8052  
Belgium +32 289 370 75  
France +33 1 7654 9318  
Germany +49 721 958 8052

Hungary +36 800 80291  
Ireland +44 121 29 65 163  
Italy +39 02 3057 8196  
Netherlands +31 207 941 398  
Poland +48 717 121 086  
Spain +34 93 299 28 14  
Sweden +46 21 14 55 88  
Switzerland +41 445 788 877  
Turkey +90 216 900 1696  
United Kingdom +44 121 29 65 163

#### Asia

China +86 21 5050 9922  
India +9120 4014 7840  
Japan +81 3 5977 5400  
Korea +82 2 539 9980  
Malaysia +6019 916 5532  
Singapore +65 632 55 700  
Taiwan +886 3 578 0060  
Thailand +66 88 7978924  
Vietnam +84 2444 583358

© Copyright 2019, Cognex Corporation.

All information in this document is subject to change without notice. All Rights Reserved. Cognex, In-Sight, OCRMax, PatMax RedLine, DataMan and Explorer EasyBuilder are registered trademarks of Cognex Corporation. SurfaceFX, Flexible Image Technology, and FIT are trademarks of Cognex Corporation. Lit. No. DS-IS7000G2-2019-10-FR

[www.cognex.com](http://www.cognex.com)